



BETA
GREENS
NEW CAIRO

Luxury Apartments & Villas



About BETA Egypt

BETA Egypt for urban development is one of the leading real estate developers in the Egypt's market. It was launched in 1993 and headquartered in Heliopolis, Cairo.

The company has investments worth 6 billion Egyptian Pounds. We have recently acquired an authorized capital of 500 million pounds and an issued share capital of 115 million pounds for investing in major urban development and construction around the Middle East.

Our main focus is creating high-end housing communities that cater to meet Egypt's emergent market demand. We focus on building happy communities that redefine living standards in Egypt by putting residents' needs and aspirations first.

We are celebrating over 25 years of successful operations that have led to the development of gated communities for over 3000 families living within our sustained communities in 6th of October and Obour City.



من نحن

بيتا ايجيبت للتنمية العمرانية هي شركة تطوير عقارى أنشئت فى عام ١٩٩٣ و هى تعد أكثر المطورين العقاريين نمواً فى السوق المصرى منذ ذلك الحين.

يقع المقر الرئيسى للشركة بحى مصر الجديدة و يقدر حجم استثمارات الشركة ب ٦ مليار جنيهاً مصرياً.

قامت الشركة بضخ ٥٠٠ مليون جنيهاً مصرياً كرأس مال مرخص و ١١٥ مليون أخرى كرأس مال مصدر لاستثمارهم فى مشروعات انشائية كبرى على مستوى الشرق الأوسط.

ينصب تركيزنا فى الفترة الحالية على تلبية الإحتياجات الملحة للسوق المصرى من خلال تطوير و انشاء مشروعات سكنية جديدة علاوة على ذلك نحن نعمل على رفع مستوى المعيشة بوجود مجتمعات تتمتع بمناخ يتميز بالسعادة من خلال تلبية رغبات عملائنا و وضع احتياجاتهم كسكان بمجتمعاتنا فى المقام الأول.

و الآن نحن نحتفل بمرور أكثر من ٢٨ عاماً على انشاء منظومة احترافية استطاعت أن تطور عدة مجتمعات سكنية بها أكثر من ٣٠٠٠ أسرة سعيدة بمدينتى السادس من أكتوبر و العبور.

Our Mission

Building value to all our partners

Providing a great revenue on investment to our stakeholders

Providing valuable investment opportunities to our customers

Continuously developing our teams

Gaining a well-deserved trust of our communities

Our Vision

Offering aftersales developments

Diversification of development

Values over revenues

Our Values

- Building Happy Communities

By creating a calm atmosphere surrounded with lush greenery and all what's needed for a quiet relieving lifestyle

- Quality Assurance

Our first priority is offering our residents luxurious units with the highest quality standards

- Facility Management

Professional management for your properties

مهمتنا

نحن نبني القيمة لكل شركائنا
عائد ممتاز على الإستثمار لحاملي الأسهم
إستثمار قيم لعملائنا
تطوير مستدام لفرق العمل
ثقة مستحقة من مجتمعاتنا

رؤيتنا

التطوير ما بعد السكن
التنوع ما بعد التطوير
القيمة ما بعد الأرباح

قيم الشركة

- بناء مجتمعات تتميز بالسعادة
- خلق جو مريح ، مع المساحات الخضراء الواسعة وكل الخصائص التي تحافظ على نمط حياة هادئ حقيقي.
- مراقبة الجودة
- أهم أولوياتنا هي تقديم وحدات فاخرة عالية الجودة
- إدارة المنشآت
- توفير إدارة احترافية للممتلكات





- Location: 6th of October city
- Project area: 20 acres
- No. of units: 840 residential units
- Project type: residential compound
- Project launch: 2015
- Project status: delivered



- الموقع: مدينة السادس من أكتوبر
- مساحة المشروع: ٢٠ فدان
- عدد الوحدات: ٨٤٠ وحدة سكنية
- نوع المشروع: مجمع سكني
- إطلاق المشروع: ٢٠١٥
- حالة المشروع: تم التسليم

- Location: 6th of October city
- Project area: 22 acres
- No. of units: 600 residential units
- Project type: residential compound
- Project launch: 2010
- Project status: sold and delivered



- الموقع: مدينة السادس من أكتوبر
- مساحة المشروع: ٢٢ فدان
- عدد الوحدات: ٦٠٠ وحدة سكنية
- نوع المشروع: مجمع سكني
- إطلاق المشروع: ٢٠١٠
- حالة المشروع: تم التسليم









- Location: 6th of October city
- Project area: 20 acres
- No. of units: 1000 residential units
- Project type: residential compound
- Project launch: 2008
- Project status: sold and delivered



- الموقع: مدينة السادس من أكتوبر
- مساحة المشروع: ٢٠ فدان
- عدد الوحدات: ١٠٠٠ وحدة سكنية
- نوع المشروع: مجمع سكني
- إطلاق المشروع: ٢٠٠٨
- حالة المشروع: تم التسليم

- Social Building
- Kids Area
- Heated Swimming Pools
- GYM
- Sports Academy
- 2 Football courts
- Tennis courts
- Table tennis and other activities



- المبنى الاجتماعي
- منطقة للأطفال
- حمامات سباحة مزودة بسخانات
- نادي رياضي
- الأكاديمية الرياضية
- ملعبين كرة قدم
- ملاعب التنس
- تنس الطاولة وأنشطة أخرى









- Location: Obour City
- No. of units: 79 & 120 Residential Units
- Project type: Residential Building
- Project launch: 2001 - 2004
- Project status: Sold and Delivered

*Golf
Palace*

*Golf
House*

- الموقع: مدينة العبور
- عدد الوحدات: 79 & 120 وحدة سكنية
- نوع المشروع: مجمع سكني
- إطلاق المشروع: 2001 - 2004
- حالة المشروع: تم التسليم

GOLF CORNER





- Cafes
- Restaurants
- Supermarket
- Gift shops
- Banks
- ATMs
- Kids area
- Clinics

GOLF CORNER

- بنوك
- مكينات صراف آلى
- منطقة ألعاب أطفال
- عيادات طبية
- كافيهات
- مطاعم
- سوبر ماركت
- محلات هدايا

Mostakbal City

Developed to roll out on an impressive area of 11,000 acres, Mostakbal City is new Cairo's largest integrated 'Mega Green City' setting sustainable development at its forefront to meet the needs of the present and future environment. Strategically nestled in a unique spot at Cairo Suez Road between km 46 and km 51 East Cairo, Fringed by bustling cities such as Madinaty, El Shorouk, Cairo New Capital and New Heliopolis. Mostakbal City can be easily accessed via the Regional Ring Road, the Middle Ring Road and Cairo Suez Road.

Strategically nestled in a unique spot at Cairo Suez Road between km 46 and km 51 East Cairo, Fringed by bustling cities such as Madinaty, El Shorouk, Cairo New Capital and New Heliopolis. Mostakbal City can be easily accessed via the Regional Ring Road, the Middle Ring Road and Cairo Suez Road.

Mostakbal City is considered the first smart green city in east of Cairo with a new concept of modern living, it includes all the utilities In addition to huge amount of green areas which was planned carefully to give the actuality for sustainable development which meets the needs of the present and the future.

مدينة المستقبل

تم تطوير مدينة المستقبل على مساحة شاسعة تبلغ ١١١ الف فدان ، وهي أكبر مدينة خضراء متكاملة في القاهرة الجديدة ،تضع التنمية و التطور الدائم كأولوية لتلبية احتياجات السكان الحالية والمستقبلية. تحتل موقعًا استراتيجيًا و فريد على طريق القاهرة السويس بين الكيلو ٤٦ و الكيلو ٥١ شرق القاهرة ، كما انه موقع تحيط به المدن الحيوية مثل مدينتي ، الشروق ، القاهرة العاصمة الجديدة وهليوبوليس الجديدة.و يمكن الوصول بسهولة إلى مدينة المستقبل عبر الطريق الدائري الإقليمي والطريق الدائري الأوسط وطريق القاهرة السويس.

تعتبر مدينة المستقبل أول مدينة خضراء ذكية في شرق القاهرة بمفهوم جديد للحياة العصرية، لأنها تضم جميع المرافق بالإضافة إلى مساحات خضراء ضخمة تم التخطيط لها بعناية لامكانية التنمية المستمرة التي تلبي الاحتياجات الحالية والمستقبلية.

DEVELOPMENT IN

MOSTAKBAL
CITY

BETA Greens New Cairo

BETA Greens offers integrated services and attractions which creates an exceptional environment that would create a unique community with individuals across our residents' families.

BETA Greens is built on 25 acres in a prime location next to Madinaty with a balance of beautiful architecture and green spaces.

BETA Greens (New Cairo) offers a harmonious mixture of uniquely designed luxurious apartments and family villas. Units are surrounded by green spaces across the compound. In addition to entertainment and services areas that offer a uniquely integrated lifestyle.

In BETA Greens, we highly consider and work on the little details that would lead to a better and happier lifestyle. We invite all of you to be part of our happy communities throughout the year.

بيتا جرينز القاهرة الجديدة

تقدم مزيجًا متكاملًا من العناصر الجذابة والخدمية مما يخلق مجتمعًا استثنائيًا سعيدًا لجميع أفراد الأسرة.

يقع الكمبوند في مكان مميز بالقرب من مدينتي ، بمساحة ٢٥ فدان بمزيج من روعة المعمار والمساحات الخضراء.

بيتا جرينز القاهرة الجديدة لديها مزيج متناغم بين الشقق الفاخرة والفيلات العائلية المصممة بشكل فريد والتي تحيط بها الحدائق الخضراء الخلابة بالإضافة إلى منطقة الخدمات والترفيه مما يؤدي إلى نمط حياة فريد متكامل .

في « بيتا جرينز » ، نأخذ في الاعتبار كل التفاصيل الصغيرة التي تؤدي إلى نمط حياة أفضل وأكثر سعادة ، وندعوكم جميعًا ان تنضموا لمجتمعنا للاحتفال بحياة سعيدة على مدار السنة.



BETA GREENS
YOUR GATEWAY TO

Happiness

A lush green forest with a winding road in the foreground. The text is overlaid on a dark, semi-transparent rectangular box.

بيتا جرينز
عنوان جديد
للسعادة

Our Pristine Location

- 4 mins** drive to El Fattah El Aleem Mosque
- 5 mins** drive to South Park Madinaty
- 5 mins** drive to Madinaty Medical Service Center
- 7 mins** drive to Madinaty Sports Club
- 10 mins** drive to Masa Hotel
- 15 mins** drive to Carrefour Madinaty
- 25 mins** drive to Cairo Airport
- 35 mins** drive to Heliopolis

- ٤ دقائق** بالسيارة من مسجد الفتاح العليم
- ٥ دقائق** بالسيارة من ساوث بارك مدينتي
- ٥ دقائق** بالسيارة من مركز الخدمة الطبية بمدينتي
- ٧ دقائق** بالسيارة من نادي مدينتي الرياضي
- ١٠ دقائق** بالسيارة من فندق الماسة
- ١٥ دقيقة** بالسيارة من كارفور مدينتي
- ٢٥ دقيقة** بالسيارة من مطار القاهرة
- ٣٥ دقيقة** بالسيارة من مصر الجديدة

موقعنا المتميز



MASTER Plan

In BETA Greens, we are building happy communities by focusing on quality, design and integration of services that are dedicated to the 62 family villas and 672 luxury apartments in order to offer a more satisfying lifestyle for all families.

مخطط المشروع

في بيتا جرينز ، نبني مجتمعات سعيدة ، من خلال مزيج بين الجودة العالية و التصميم والخدمات المخصصة ل (٦٢) فيلا عائلية و (٦٧٢) شقة فاخرة لضمان حياة سعيدة لجميع أفراد العائلة.

- * BETA Egypt reserves the right to make minor alterations without prior notice.
- * All renderings and other visual materials, design and facades are for demonstration purpose only, and are subjected to change.
- * Diagrams are not to scale and are for illustration purposes only.

- * تحتفظ بيتا ايجيبت بالحق في إجراء تعديلات طفيفة دون إشعار مسبق.
- * جميع التصورات والمواد المرئية الأخرى والتصميم والواجهات هي لغرض العرض فقط وتخضع للتغيير.
- * الرسوم البيانية ليست للمقياس وهي لأغراض التوضيح فقط.



Service

Service

SHOPPING

Mall

Our main aim in BETA Greens (New Cairo) is to fulfill the needs of all residents through the commercial areas and many other facilities.

Everything in BETA Greens (New Cairo) is designed to fulfill the needs of residents and their family members.





المول التجاري

هدفنا الرئيسي في بيتا جرينز القاهرة الجديدة هو تلبية احتياجات جميع السكان داخل الكمبوند، من خلال المنطقة التجارية والعديد من المرافق الأخرى.

في بيتا جرينز القاهرة الجديدة ، كل شيء مصمم لتلبية احتياجات السكان وجميع أفراد العائلة.

BETA GREENS

Club house

In BETA Greens, we carefully consider the comfort of all our residents' family members. Beta Green Club House is a fully equipped club that lets different family members of different age groups do their favourite sports, exercise, enjoy a sunny day or spend an enjoyable time in the swimming pool.

بيتا جرينز كلوب هاوس

ففي بيتا جرينز نهتم براحة أفراد العائلة حيث يتوفر نادي مجهز بالكامل لممارسة الأنشطة الرياضية المختلفة لجميع الفئات العمرية أو الاستمتاع بالجو المشمس وقضاء وقت سعيد في حمام السباحة.





Green areas

Our project is unique with its green areas and open spaces that surround the residential building where you can enjoy your time with your family in the compound's central park.





المساحات الخضراء

يتميز المشروع بالمساحات الخضراء الواسعة المحيطة بالمباني السكنية كما يمكنك قضاء وقت ممتع مع عائلتك في المنتزه المركزي.

DIAMOND ZONE

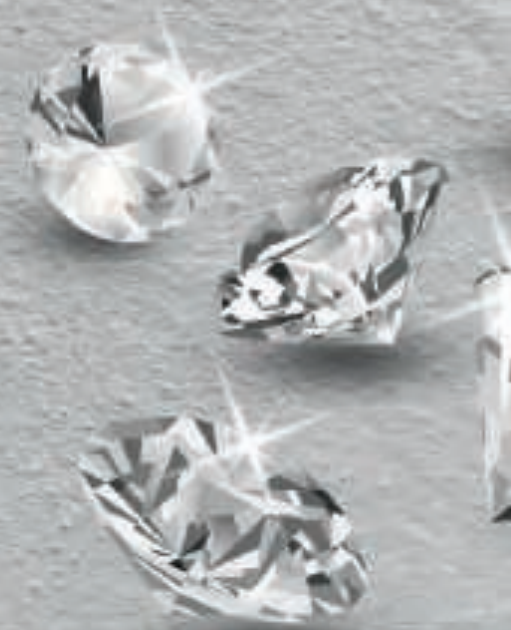


In order to transform natural elements to precious diamonds, they need to be in the right environment. Our residents are as precious as diamonds which makes us very keen to surround them with the right precious scene.

Diamond is a representation of deep involvement in love and commitment. It carries a message of affection and appreciation. It resembles how we feel towards our residents.

The Diamond zone includes uniquely designed villas, which makes it as attractive as a magnet that attracts those who live in it, and others who are willing to.

The Diamond Zone is simply designed to be "a precious diamond" presented by Beta Greens to its "precious residents".



دايموند زون

من أجل تحويل العناصر الطبيعية إلى ماس ثمين، نحتاج إلى وضعها في البيئة المناسبة. ولأننا نرى أن سكاننا هم من الماس الخالص ، فنحن حريصون جدًا على إحاطتهم بمشهد ثمين يتكيفون مع جماله وإبداعه شكل الماس يدل على الانغماس الحقيقي في الحب ، ويحمل رسالة عاطفية من المودة تشبه ما نشعر به تجاه سكاننا.

تتضمن منطقة الماسة على فيلات ذات تصميم فريد للغاية مما يجعلها مثل المغناطيس الذي يجذب أولئك الذين يعيشون فيها وغيرهم ممن يرغبون في ذلك المستوى من المعيشة .

فيكل بساطة، تم تصميم **The Diamond Zone** لتكون «ماسًا ثمينًا» يتم تقديمه من «**Beta Greens**» لعملائها القيمين

BETA GREENS

Family villa





FAMILY VILLA CROSS SECTION

Plan

المقطع العرضي
للفاميلي فيلا



+6.70m

Roof Level

+3.40m

First level

+0.30m

Ground level

+0.00m

Front Yard

-3.85m

Public passage

-2.95m

Back Yard
(Private Garden)

-2.80m

Basement level

TWIN HOUSE BASEMENT - LANDSCAPE

Area	Dimensions
Basement Floor Area (Storage Included)	14.80 x 7.70
Storage Area	2.00 x 2.00



TWIN HOUSE GROUND FLOOR - LANDSCAPE

Area	Dimensions
Terrace	3.30 x 1.40
Reception	5.25 x 4.05
Reception	4.40 x 3.40
Dining	5.50 x 4.70
Lobby	1.65 x 2.20
Bathroom	2.00 x 2.00
Kitchen	5.10 x 3.10



TWIN HOUSE FIRST FLOOR

Area	Dimensions
Terrace	4.05 x 1.40
Master Bedroom	5.10 x 3.85
Dressing Room	2.00 x 2.50
Bathroom	2.00 x 2.50
Living Room	4.70 x 3.50
Lobby	5.80 x 1.25
Bedroom	4.10 x 3.80
Bathroom 2	2.75 x 1.95
Bathroom 3	4.70 x 3.60
Terrace	2.65 x 2.20



TWIN HOUSE

ROOF FLOOR

Area	Dimensions
Private Roof Garden	88.5 msq
Bathroom	1.20 x 2.55
Living Room	3.60 x 4.40



BETA GREENS

Town house







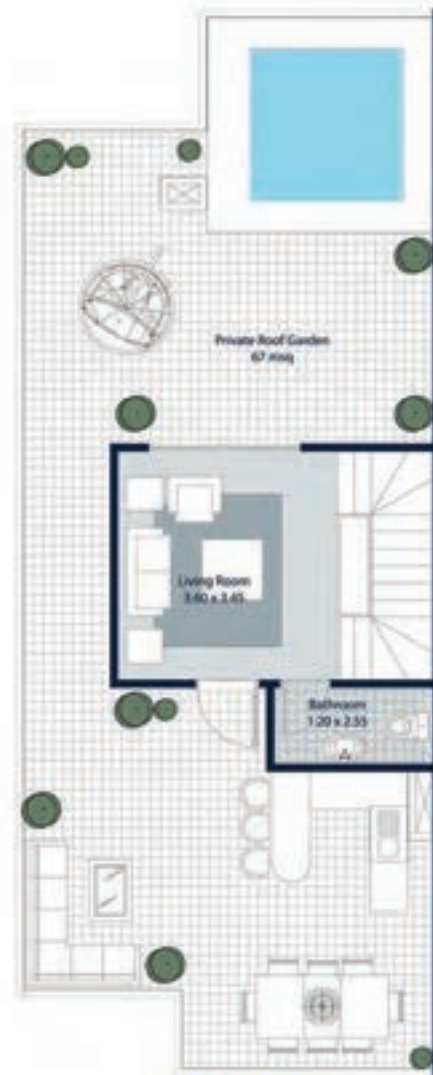
TOWN HOUSE
BASEMENT - LANDSCAPE



TOWN HOUSE
GROUND FLOOR - LANDSCAPE



TOWN HOUSE
FIRST FLOOR



TOWN HOUSE
ROOF FLOOR

JADE ZONE



This zone offers our luxury apartments. It is inspired by the precious Jade stone.

Jade is a symbol of clarity and purity. It symbolizes the calming environment that everyone loves to live in.

Experiencing the true meaning of happiness in a calm surrounding boosts the sense of one's self and encourages you to be who you really are.



چید زون

هذه المنطقة والتي تحتوي على الشقق الفاخرة مستوحاه من أحجار اليشم الكريمة.

يعتبر اليشم رمزاً للصفاء والنقاء ، لذا فهو يرمز إلى البيئة الهادئة التي يحب الجميع العيش فيها.

تجربة المعنى الحقيقي للسعادة في محيط هادي يعزز الإحساس بالذات ، ويشجعك على أن تكون ما أنت حقاً عليه .



BETA GREENS

Apartment





BETA GREENS

Entrances

Entrances at **BETA** Greens are well designed to well reflect elegance at its finest.

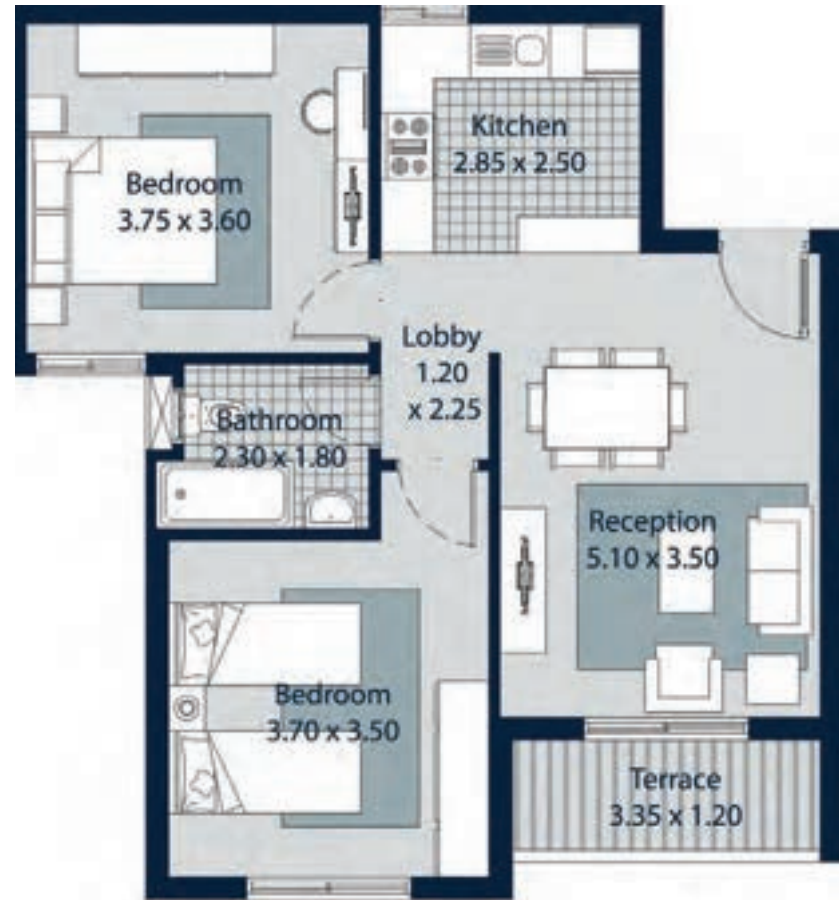
مداخل مميزة مصممة بعناية لتعكس الأناقة فى كل تفاصيلها .

مداخل
بيتا جرينز



91 M *Apartment*

2 Bed Rooms



127 M *Apartment*

2 Bed Rooms



133 M

Apartment

3 Bed Rooms



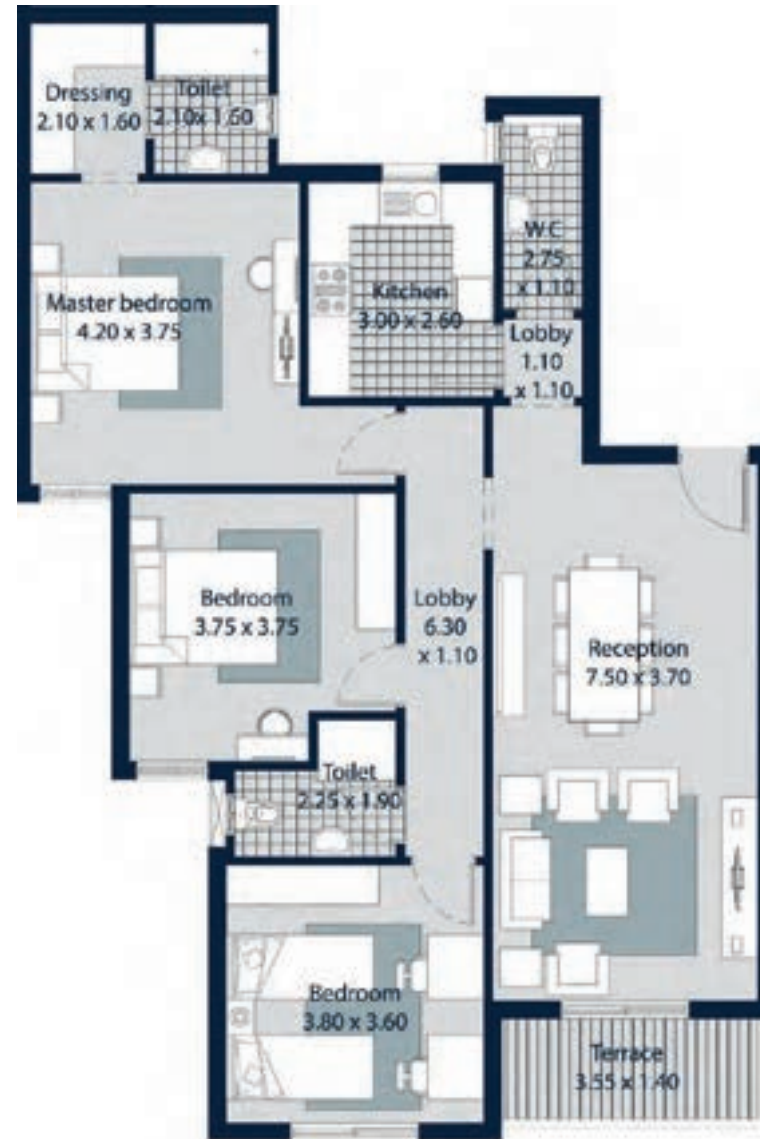
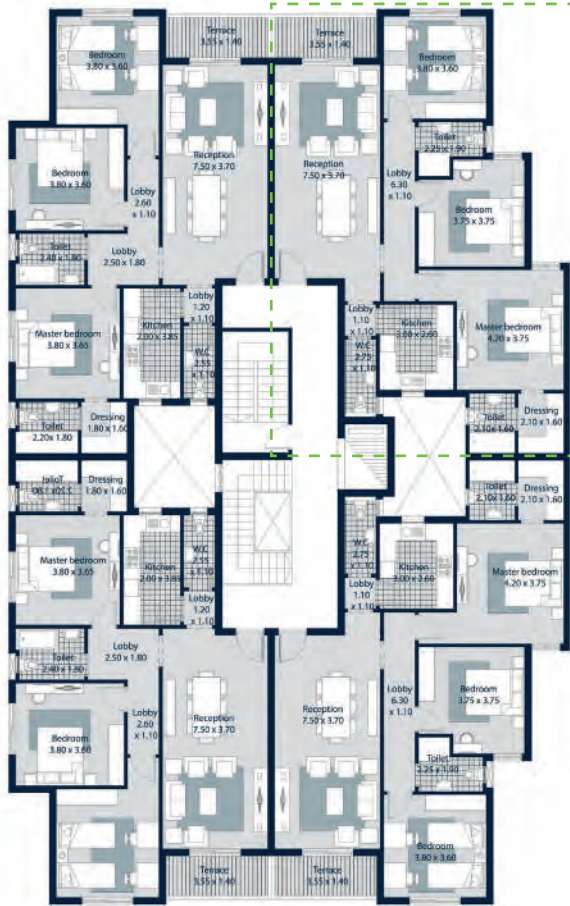




151 M

Apartment

3 Bed Rooms





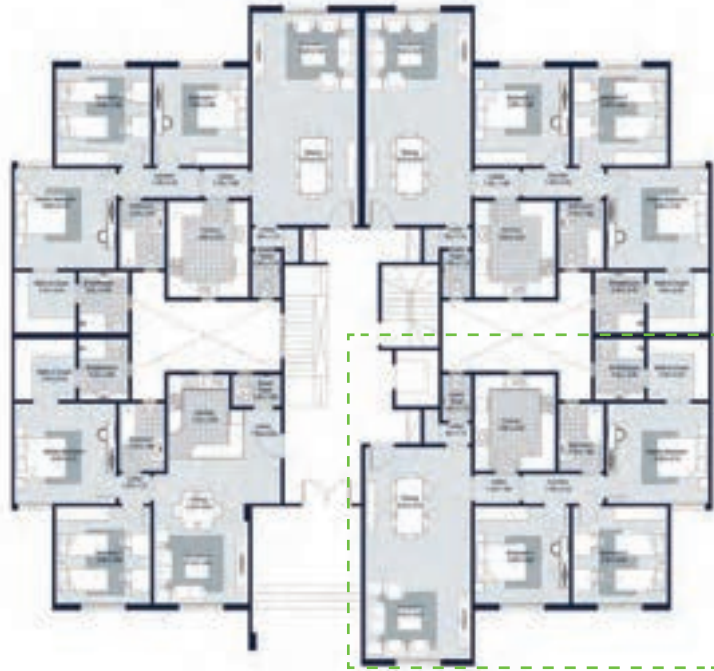
163 M
Apartment

3 Bed Rooms



165 M
Apartment

3 Bed Rooms



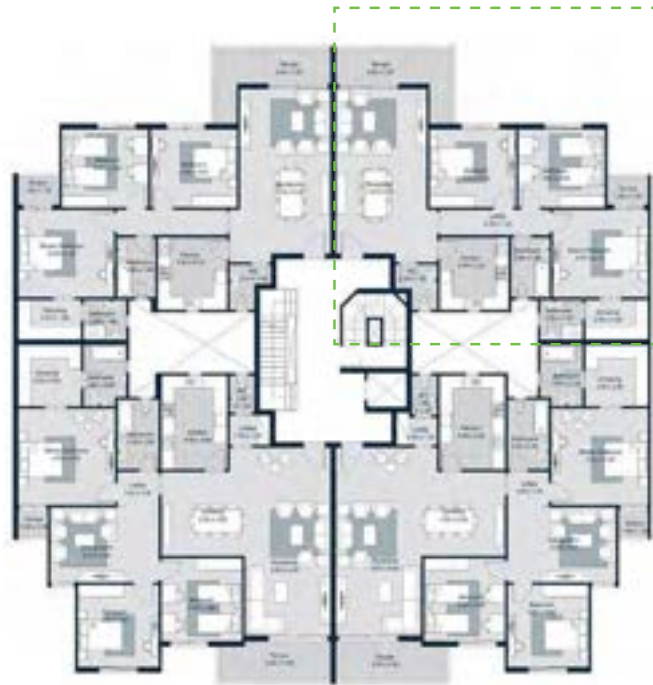


17
200

17
100

180 M *Apartment*

3 Bed Rooms







OUR PARTNERS OF *Success*

The road to success starts by choosing the right partners.

At BETA Greens we have been working hand in hand with our business partners aiming to deliver the best quality of life to our residents.

We would like to thank all our partners for cooperating with us. We are looking forward to achieving more mutual success in our upcoming projects.

شركاء النجاح

يبدأ طريق النجاح باختيار الشركاء المناسبين.

في بيتا جرينز، نعمل جنبًا إلى جنب مع شركائنا في العمل بهدف تقديم أفضل جودة للمعيشة لعملائنا.

وننتهز الفرصة الآن لشكر جميع شركائنا الذين تعاونوا معهم، ونتطلع إلى تحقيق المزيد والمزيد من النجاح في مشاريعنا القادمة.



STRUCTURAL CONSULTANT



مهندسون واستشاريون



النمر للإستشارات الهندسية
Nemr Consulting Engineering

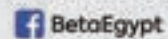




19231

www.betaegypt.com

Head Office: 43 EL Nozha Street, Heliopolis, Cairo, Egypt.



BetaEgypt